

Thông số kỹ thuật của ChemWell®2910

Công suất thông thường
Tổng thể tích phản ứng
Kích thước

Khả năng
Bơm
Các kim hút
Thể tích giới hạn
Sai số khi hút với thể tích <5µL
Sai số khi hút với thể tích >5µL
Số vị trí đặt mẫu tối đa
Số vị trí đặt hóa chất tối đa

Khay hóa chất tiêu chuẩn
Khay hóa chất phản ứng
Các bình chất lỏng

Chế độ EIA

Điều khiển nhiệt độ
Làm mát hóa chất

Đầu kim rửa
Chương trình

Thiết kế tùy chọn

Các kích lọc giao thoa
Dải tuyến tính
Độ chính xác quang kế

Format
Hỗ trợ
Cấu hình tối thiểu
Cấu hình yêu cầu
Các chế độ tính toán

Chế độ tự theo dõi
Tùy chọn QC

Đặc điểm chung

Tốc độ lên đến 200 test/h với phương pháp điểm cuối và 170 với phương pháp động học
200µL hoặc ít hơn
Rộng 36.25"(92.1cm), Cao 18.75"(47.6cm), Sâu 21.5"(54.6cm),
Nặng khoảng 36 kg

Phân phối mẫu và hóa chất

pha loãng, tiên pha loãng, định lượng một hoặc nhiều hóa chất
2 bơm xi lanh, dung tích 50 µL và 2.5mL
làm bằng thép không gỉ 316, tương thích đối đa với các hóa chất và các cấp cảm biến
nhỏ nhất 2µL, lớn nhất 1.95mL

<2.5% CV

<1% CV

96, (bao gồm cả vị trí huyết thanh hiệu chuẩn và kiểm tra.
thông thường từ 27 đến 44 hoặc nhiều hơn (có thể cài đặt vị trí hóa chất vào khay bệnh
phẩm, các khay có thể thay thế được cho nhau và có thể tự thiết kế các khay đựng hóa
chất với các kích cỡ khác nhau)

27

dạng giếng, ván mỏng hoặc tấm tiêu chuẩn

Bình nước rửa 2L với cảm biến cảnh báo thể tích thấp

Bình nước rửa thứ hai, loại 1L với cảm biến mức thấp

Bình nước thải với cảm biến nước đầy

Bình cấp nước sạch 1L

Máng dẫn (không cung cấp)

Điều khiển thời gian và nhiệt độ ủ

Phần mềm điều khiển thời gian ủ, cài đặt riêng cho mỗi hàng trong 8 hàng
hoặc cho toàn bộ vị trí khay

giếng, kim hút và các ống: nhiệt độ môi trường hoặc 37°C

RCA, phụ kiện làm mát hóa chất (tùy chọn) từ 12° đến 15°C dưới nhiệt độ môi
trường thông qua phân tử peltier được kết nối với bộ điều khiển bên ngoài

Chế độ rửa

8 kim, tự động rửa

tạo và chạy các giao thức chương trình người dùng hút, pha chế, làm ướt, trộn

Chế độ đọc

đọc độ hấp thụ đa sắc đồng thời trong cả 4 kênh, người sử dụng có thể lựa chọn đơn sắc hoặc đa sắc
8 vị trí kính lọc: 340, 405, 450, 545, 600, 630, 700 hoặc tùy chọn.

tuổi thọ cao, vỏ bọc cứng, tập trung ion, đặc trưng nửa băng thông 10nm,

-0.2 đến 3.0A

+ - 1% hoặc hơn, hiệu chuẩn đường NIST

Phần mềm

CD-ROM và kết nối internet để update

Windows® 98, 2000, NT 4.0, or XP

Pentium II/233 MHz, 64 MB RAM, VGA monitor, 100MB ổ đĩa trống, cổng USB

Pentium II/333 Mhz, 128MB RAM, Windows 98 hoặc cao hơn, ổ CD, màn SVGA

hấp thụ, chuẩn đơn, hệ số, động học thời gian cố định, động học đa điểm, động học bằng
chuẩn hoặc hệ số, đa điểm, tuyến tính, log logit, polynimia, cubic spline, 4 thông số, phân
tích bằng độ hấp thụ hoặc chuẩn và hơn nữa.

đèn, thể tích bình chứa, bộ lọc, áp suất, chân không, các chức năng cơ khí, và ...

Lưu trữ dữ liệu kiểm tra, in đồ thị levey Jennings hoặc dải chuẩn QC

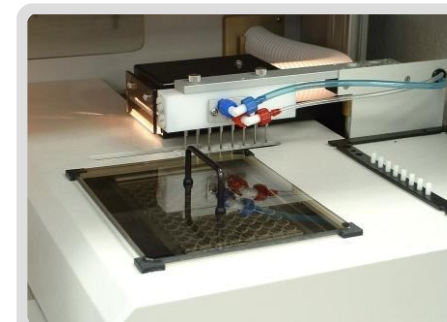
Certifications

NRTL Listed, CE Marked

Awareness Technology is certified under ISO 13485:2003

ChemWell 2910

Hệ thống xét nghiệm sinh hóa và miễn dịch tự động kết hợp.

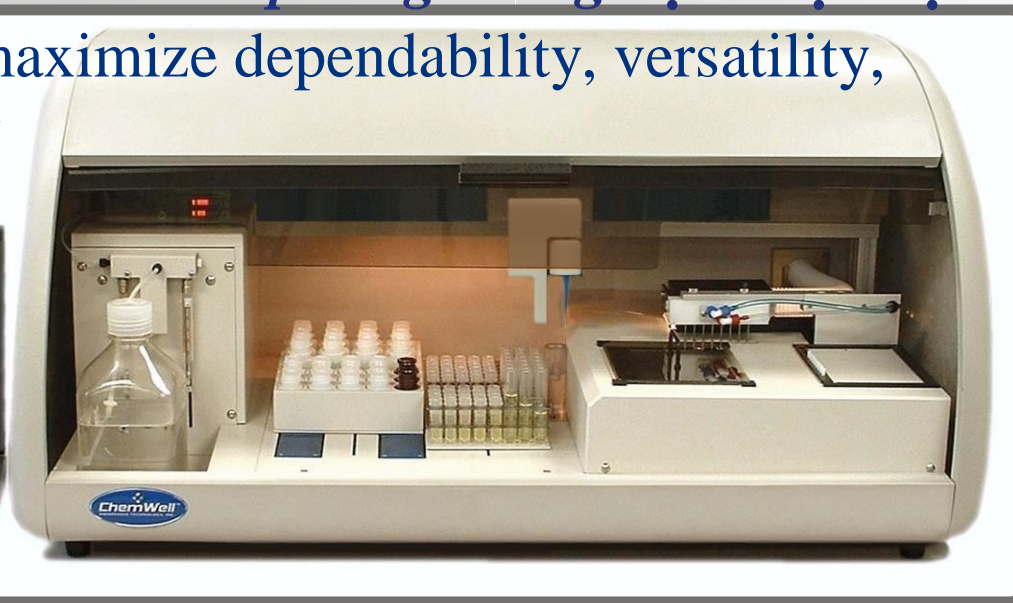
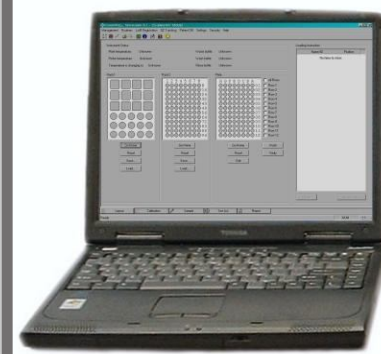


AWARENESS TECHNOLOGY INC

ChemWell 2910

Cho phòng thí nghiệm hiện đại

Designed to maximize dependability, versatility, and economy



Một hệ thống mở có thể lập trình cho các ứng dụng mà người dung lựa chọn

ChemWell là một hệ thống hoàn toàn mở, dễ dàng cài đặt các chương trình

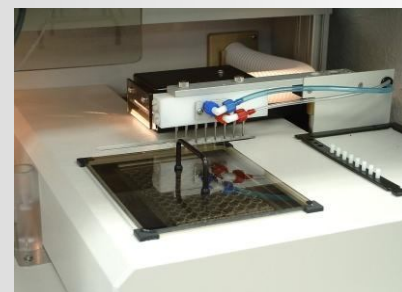
Cài đặt các xét nghiệm, các thăm khám thường dung, kiểm soát chất lượng, bảng điều khiển, thậm chí cả tính toán chỉ số để phù hợp với yêu cầu thí nghiệm. Mật khẩu và tài khoản đăng nhập hệ thống sẽ bảo mật cho chương trình của bạn.

Có thể chọn các kiểu báo cáo, theo dõi.

Điều khiển kiểm tra nhiệt độ cho các kết quả chính xác và đáng tin cậy

Chemwell 2910 có thể thực hiện tiền pha loãng. Tuy nhiên, điều này hiếm khi cần thiết kể từ khi nó đạt được mức độ chính xác cao chỉ với một mẫu 2uL. Sự tiêu tán được loại bỏ mà không cần dùng đến một tí pipet nào. Một cốc rửa chuyên biệt đảm bảo rửa sạch cả bên trong lẫn bên ngoài. Ngoài ra, rửa bổ xung có thể lập trình thêm cho những xét nghiệm yêu cầu độ nhạy cao. Với một hệ thống hoàn toàn mở, bạn có thể lập trình thêm thể tích rửa, hoặc tăng số lượng rửa, thậm chí, bạn có thể điều khiển trực tiếp các đầu kim và có các giải pháp làm sạch sau mỗi lần lấy mẫu.

Chemwell có thể xử lý các xét nghiệm miễn dịch ở nhiệt độ môi trường hoặc 37°C. Máy ủ cung cấp cho các giếng sinh hóa để đảm bảo phản ứng động học chính xác. Đầu kim cũng được kiểm soát nhiệt độ ở 37°C với với hóa chất. Có thể tùy chọn một hóa chất làm mát (RCA) có sẵn để bảo vệ các chất phản ứng từ nhiệt độ môi trường xung quanh. Giá đỡ tháo rời có thể được làm lạnh, nạp sẵn và sẵn sàng cho lần sử dụng tiếp theo.



200 tests
trên giờ
Thăm dò
cảm biến
chất lỏng

8 giếng
Bình nước
rửa, nước tráng,
và nước thải
LIS

STAT

QC tracking
Tự theo dõi
Kiểm tra phản xạ
Hệ thống
mở

Thể tích
phản ứng < 250uL
No custom
disposables
Loại IAD

220 or
110 VAC
safety shields
Các giá có
thể tháo rời

Dễ dàng
bảo quản
Tự động báo cáo
dịch vụ
giá thành
thấp

Chỉnh
sửa các
đường cong chuẩn
Tự động theo dõi
cơ khí và
quang học

ChemWell thực sự là một thiết bị hai trong một

Thiết lập một phần hoặc toàn bộ tám của xét nghiệm miễn dịch và chương trình chemwell tự động pha loãng, pha chế hóa chất, ủ, đọc và chuẩn bị báo cáo cuối cùng. **Bạn có thể lập trình CHEMWELL® để phân tích hàng loạt hoặc truy cập phân tích ngẫu nhiên, liên tục để thực hiện các xét nghiệm hóa sinh lâm sàng.**

ChemWell sử dụng tiêu chuẩn off-the shelf microwells cho tất cả các phản ứng.

Các giếng nhỏ không được phủ để làm thể tích lấy mẫu thấp trong xét nghiệm sinh hóa. Chúng cũng có thể được rửa sạch để tái sử dụng. **Thực hiện các xét nghiệm sinh hóa trong các giếng nhỏ cung cấp nhiều thuận lợi. Chúng bao tăng thông lượng và giảm chi phí cho mỗi xét nghiệm.**

Chemwell đọc theo chiều dọc bằng cách sử dụng 4 kênh quang và 8 bước sóng.

Name/ID	Assay	Time Left	Absorbance	Concentration	Interpreta
patient #1	CHOLESTEROL	Complete	0.1700 Abs	207 mg/dL	High
patient #1	GLUCOSE	Complete	0.3250 Abs	211 mg/dL	High
patient #1	Triglycerides	Complete	0.1098 Abs	141.4	High
patient #2	CHOLESTEROL	Complete	0.1280 Abs	156 mg/dL	High
patient #2	GLUCOSE	Complete	0.1582 Abs	103 mg/dL	
patient #2	Triglycerides	Complete	0.0726 Abs	93.5	
patient #3	CHOLESTEROL	Complete	0.1900 Abs	232 mg/dL	High
patient #3	GLUCOSE	Complete	0.5189 Abs	337 mg/dL	High
patient #3	Triglycerides	Complete	0.1979 Abs	254.8	High
patient #4	CHOLESTEROL	Complete	0.1739 Abs	212 mg/dL	High
patient #4	GLUCOSE	Complete	0.3400 Abs	220 mg/dL	High
patient #4	Triglycerides	Complete	0.0959 Abs	123.5	High
patient #5	CHOLESTEROL	Complete	0.1315 Abs	160 mg/dL	High
patient #5	GLUCOSE	Complete	0.1585 Abs	103 mg/dL	
patient #5	Triglycerides	Complete	0.0736 Abs	94.8	
patient #5	CHOLESTEROL	Complete	0.1866 Abs	228 mg/dL	High
patient #5	GLUCOSE	0 min +			
patient #5	Triglycerides	1 min +			
patient #7	CHOLESTEROL	Complete	0.1776 Abs	217 mg/dL	High
patient #7	GLUCOSE	0 min +			
patient #7	Triglycerides	1 min +			
patient #8	CHOLESTEROL	Complete	0.1289 Abs	157 mg/dL	High
patient #8	GLUCOSE	0 min +			
patient #8	Triglycerides	1 min +			

1. Chọn các xét nghiệm sinh hóa hay miễn dịch.

2. Tải hóa chất, mẫu và micro-wells.

3. Chọn kiểu xét nghiệm và báo cáo mà bạn muốn hiển thị

CÒN LẠI HOÀN TOÀN TỰ ĐỘNG

ChemWell 2910

Cho các phòng xét nghiệm hiện đại



ChemWell is designed and manufactured by Awareness Technology, Inc.
PO Box 1679 Palm City, FL 34991 USA tel 772-283-6540 fax 772-283-8020
email: info@awaretech.com website: http://www.awaretech.com
ChemWell is supplied only by qualified, factory-trained distributors.